

# UUSI KAUPUNKI VIIKAI STEN ALUEEN LIIKENNELASKENNAT

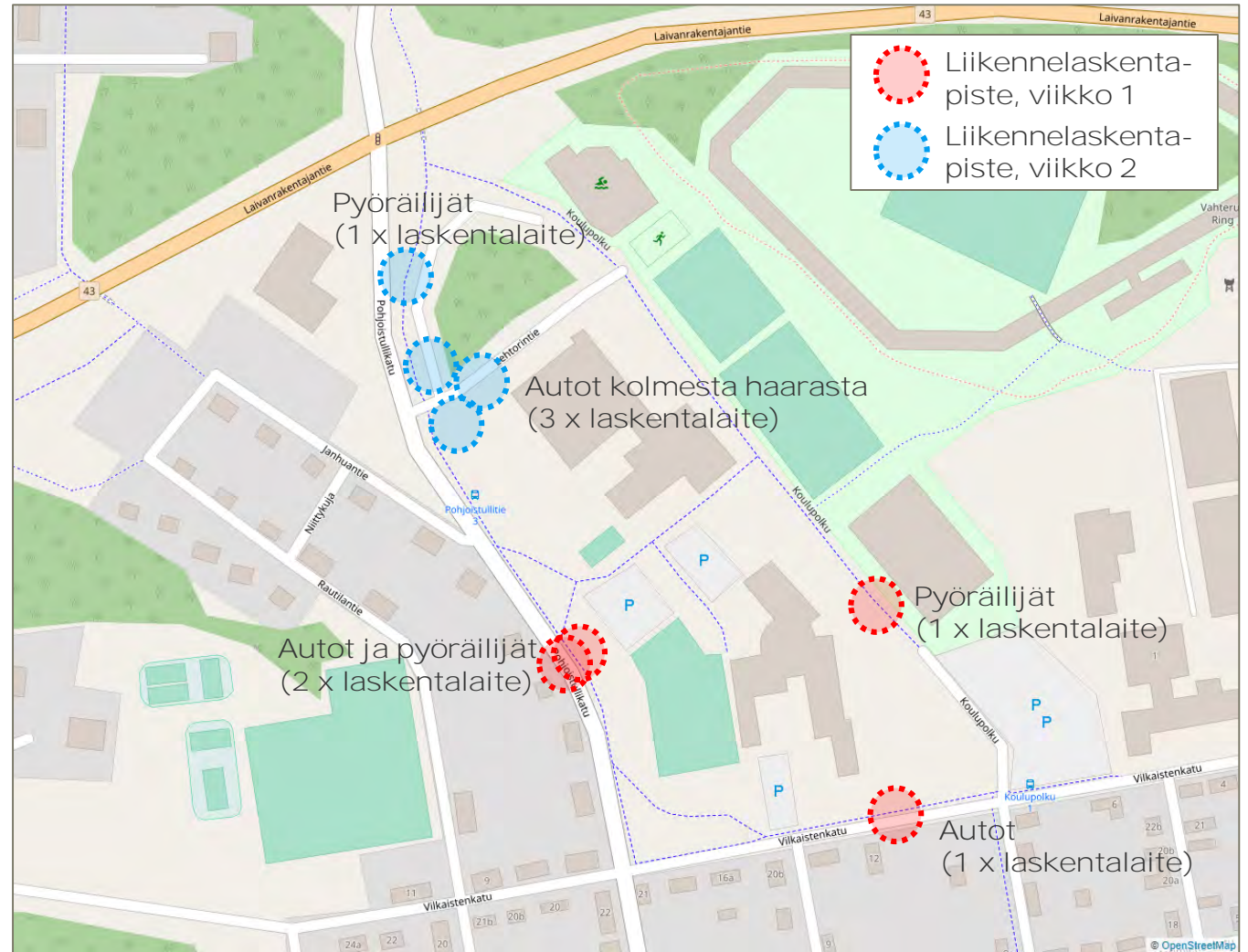
14.10.2019 Elina Tamminen

# LIIKENNELASKENNAT

- Liikennelaskennat suoritettiin tutkaan perustuvilla ViaCount2-liikennelaskentalaitteilla
  - Laskentalaitteilla voidaan mitata ajoneuvoliikennettä (jalankulkijoita laitteilla ei voi laskea luotettavasti)
- Laskennat suoritettiin aikavälillä 20.9.-4.10.2019 kahdeksassa laskentapistessä, neljä laskentapistettä kerrallaan.
- Liikennelaskentoja tehtiin sekä auto- että pyöräliikenteen osalta.
- Tulokorteissa on esitetty laskentalaitteiden vuorokausidata (tunnin jaksoissa), keskimääräinen vuorokausiliikenne (KVL) sekä keskimääräinen arkivuorokausiliikenne (KAVL)
- Päiväkohtaisissa taulukoissa on esitetty liikennemäärät sekä Forecan säähavaintohistorian
  - Perjantain data on esitetty kahden perjantain laskentadatan yhdistettynä tuloksena laskentalaitteiden siirtoajankohdan vuoksi (klo 11:30-13:30).
- Laskentalaitteiden raakadata löytyy erillisistä excel-taulukoista.

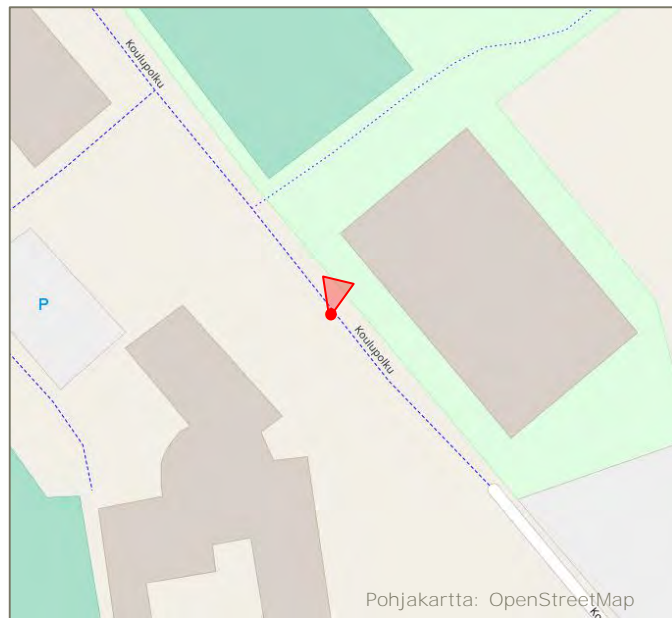
# LIIKENNELASKENTAPISTEET

- Viikko 1 (pe 20.9. – pe 27.9.2019)
  - Koulupolku (pyöräliikenne)
  - Viikaistenkatu (autoliikenne)
  - Pohjoistullinkatu (pyörä- ja autoliikenne)
- Viikko 2 (pe 27.9. – pe 4.10.2019)
  - Koulun saattoliikenne, Lehtorintie (3 x autoliikenne ja 1 x pyöräliikenne)



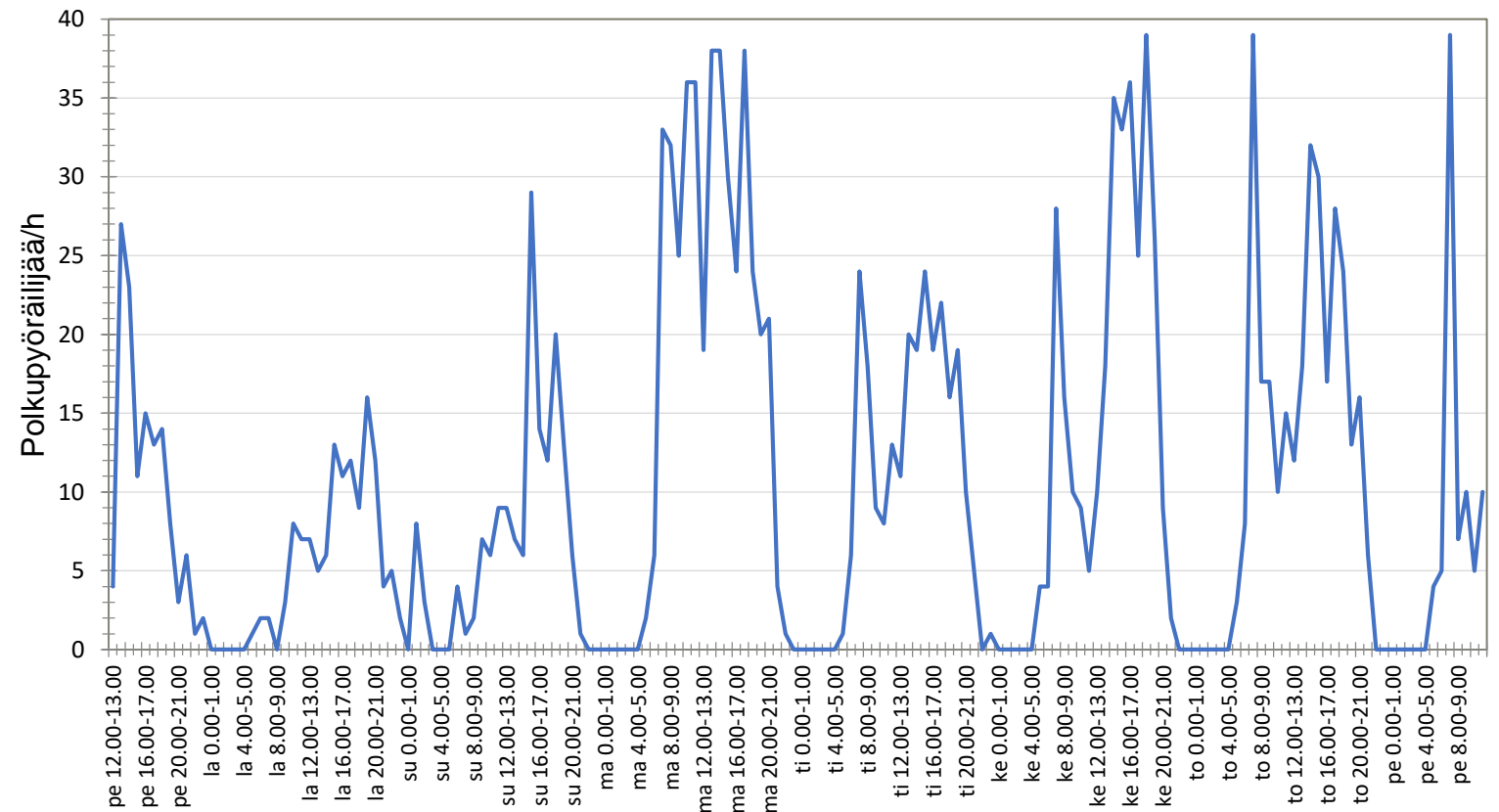
# KOULUPOLKU (PYÖRÄLIKENNE)

- KVL 260
- KAVL 300



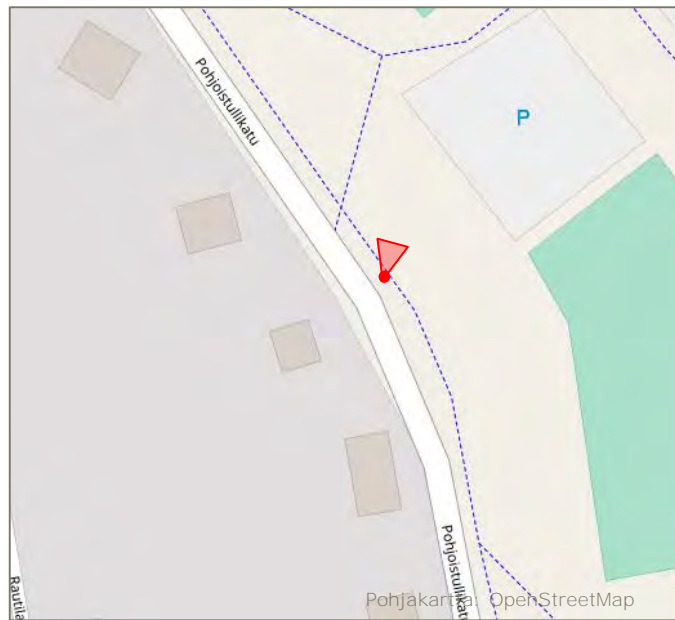
## Tuntikuvaaja (Koulupolku)

pe 20.9 – pe 27.9.2019

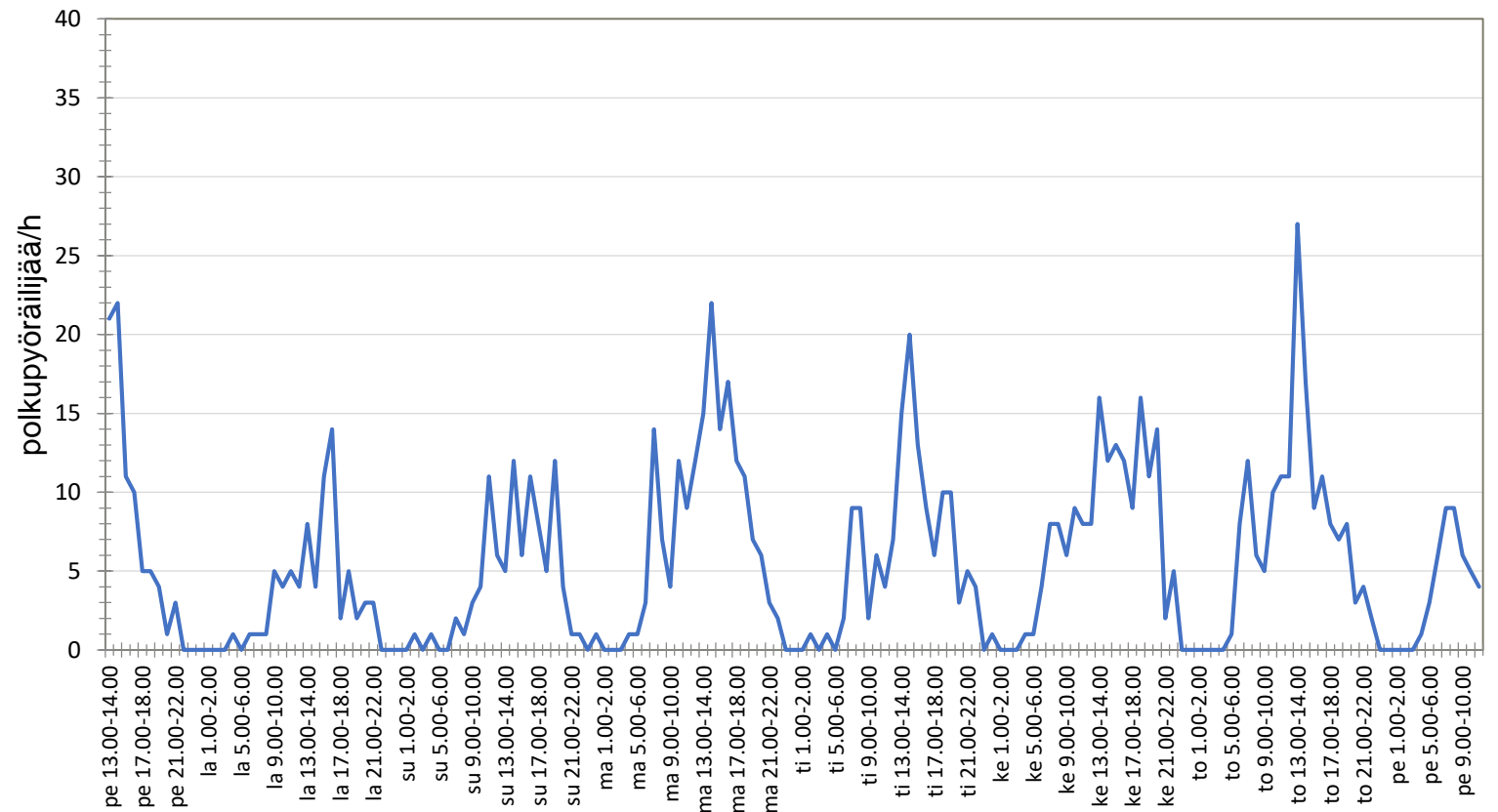


# POHJOISTULLIKATU (PYÖRÄLIKENNE)

- KVL 130
- KAVL 160

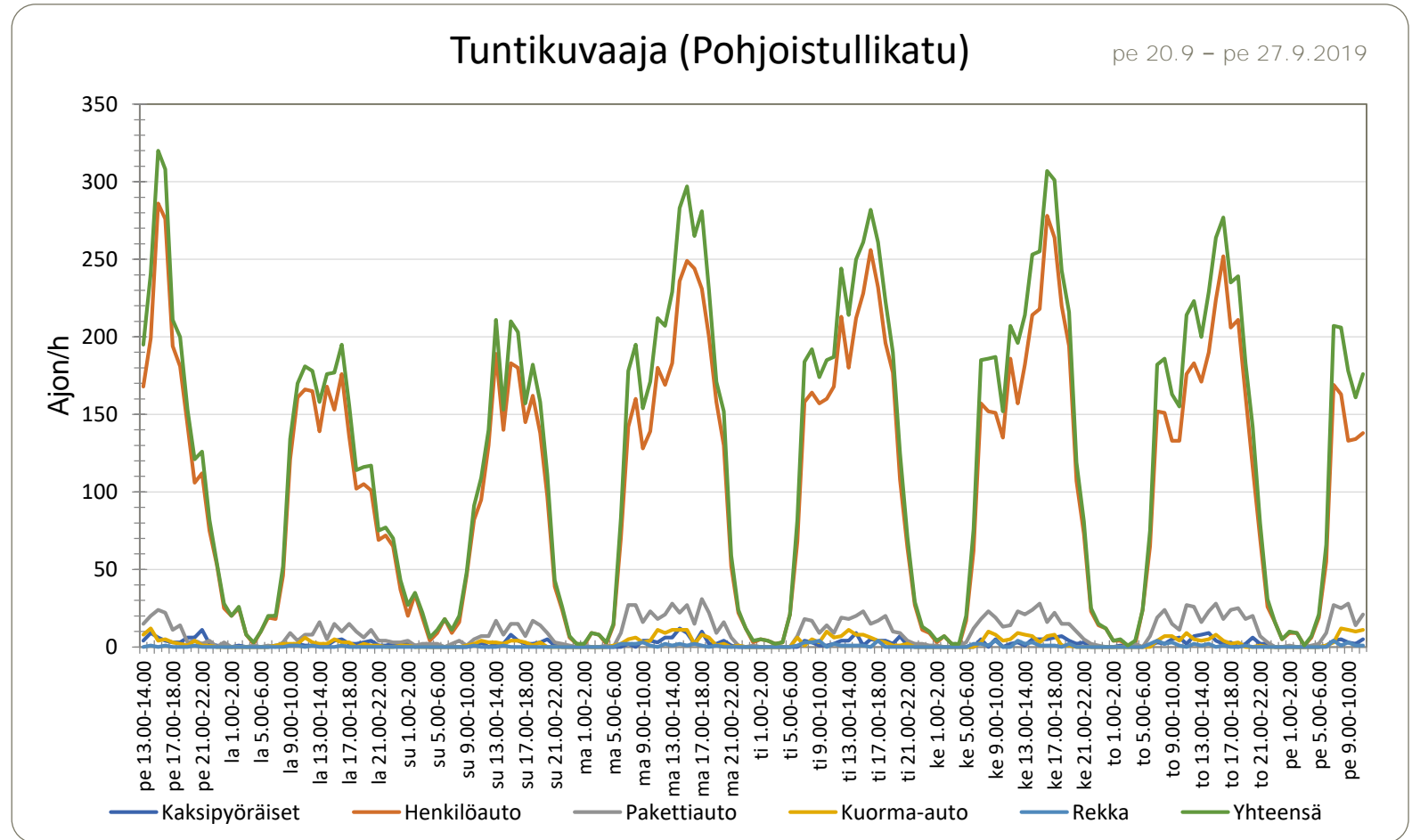
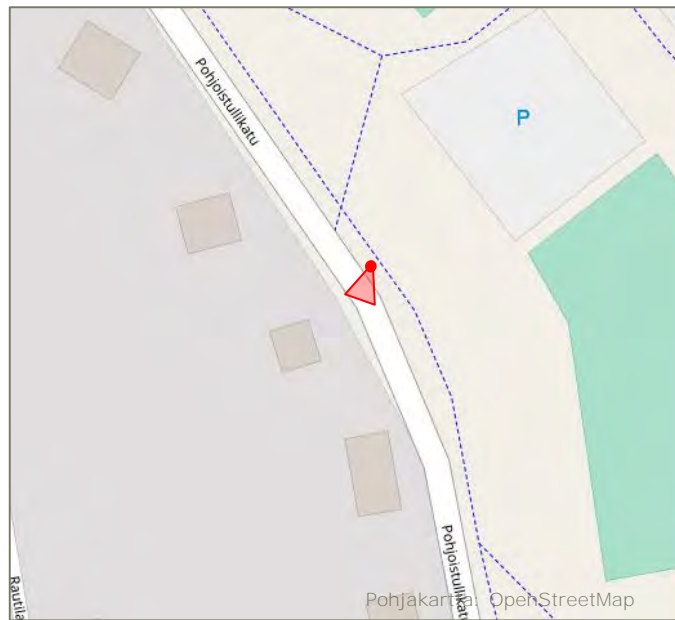


Tuntikuvaaja (Pohjoistullikatu jk+pp-väylä) pe 20.9 – pe 27.9.2019



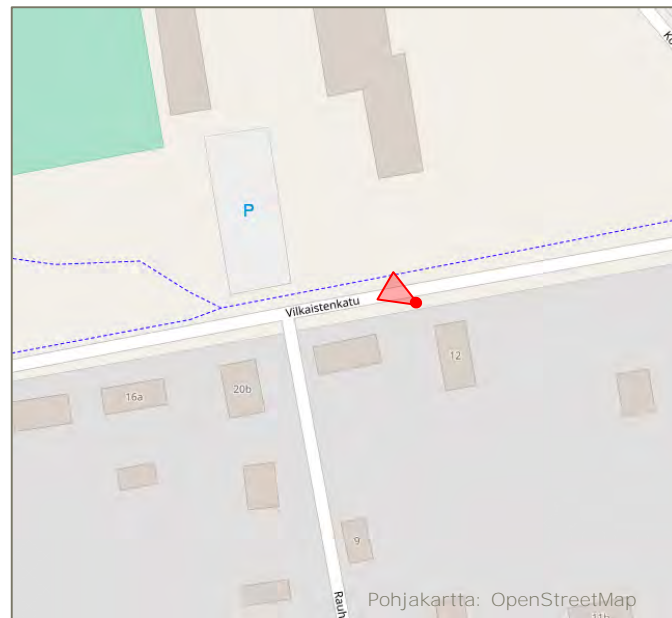
# POHJOISTULLIKATU (AUTOLIIKENNE)

- KVL 2900
- KAVL 3200
- Raskaan liikenteen osuus 2,8 %



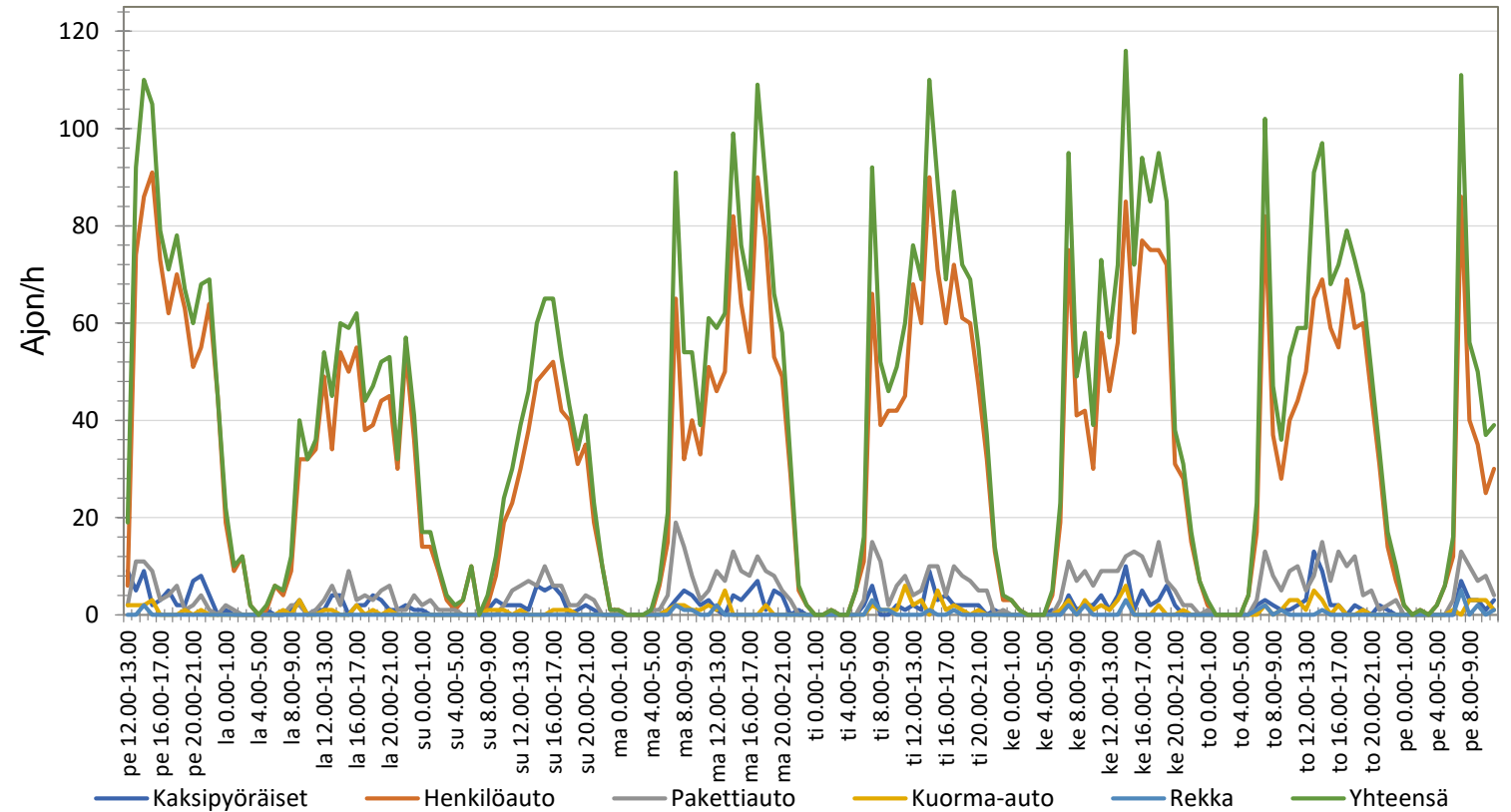
# VIIKAISTENKATU (AUTOLIIKENNE)

- KVL 1000
- KAVL 1100
- Raskaan liikenteen osuus 2,3 %



## Tuntikuvaaja (Viikaistentie)

pe 20.9 – pe 27.9.2019





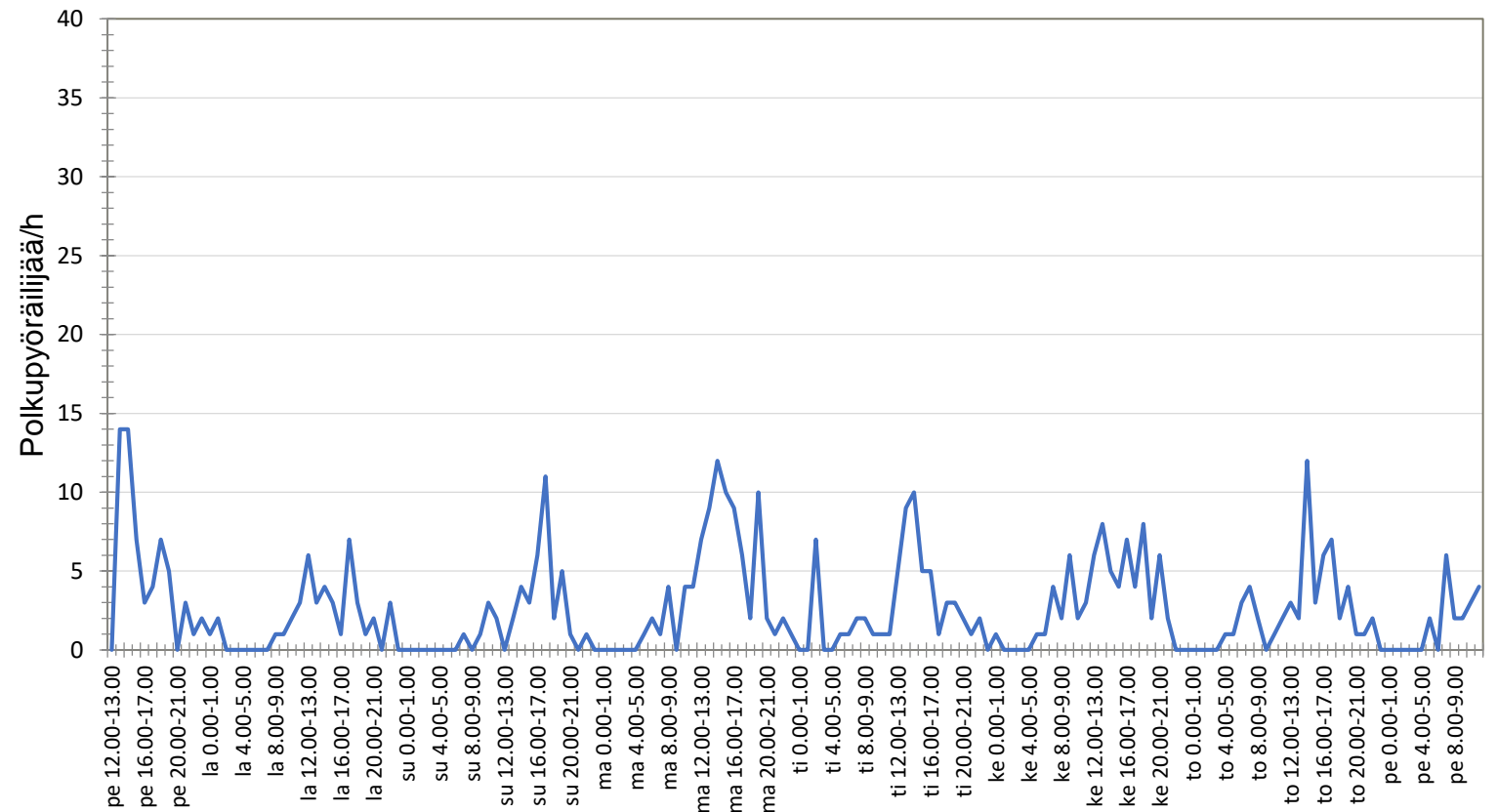
# LEHTORINTIE, POHJOINEN P-ALUE (PYÖRÄLIKENNE)

- KVL 60
- KAVL 70



Tuntikuvaaja (Lehtorintie, pohjoinen p-alue, jk+pp-väylä)

pe 27.9 – pe  
4.10.2019



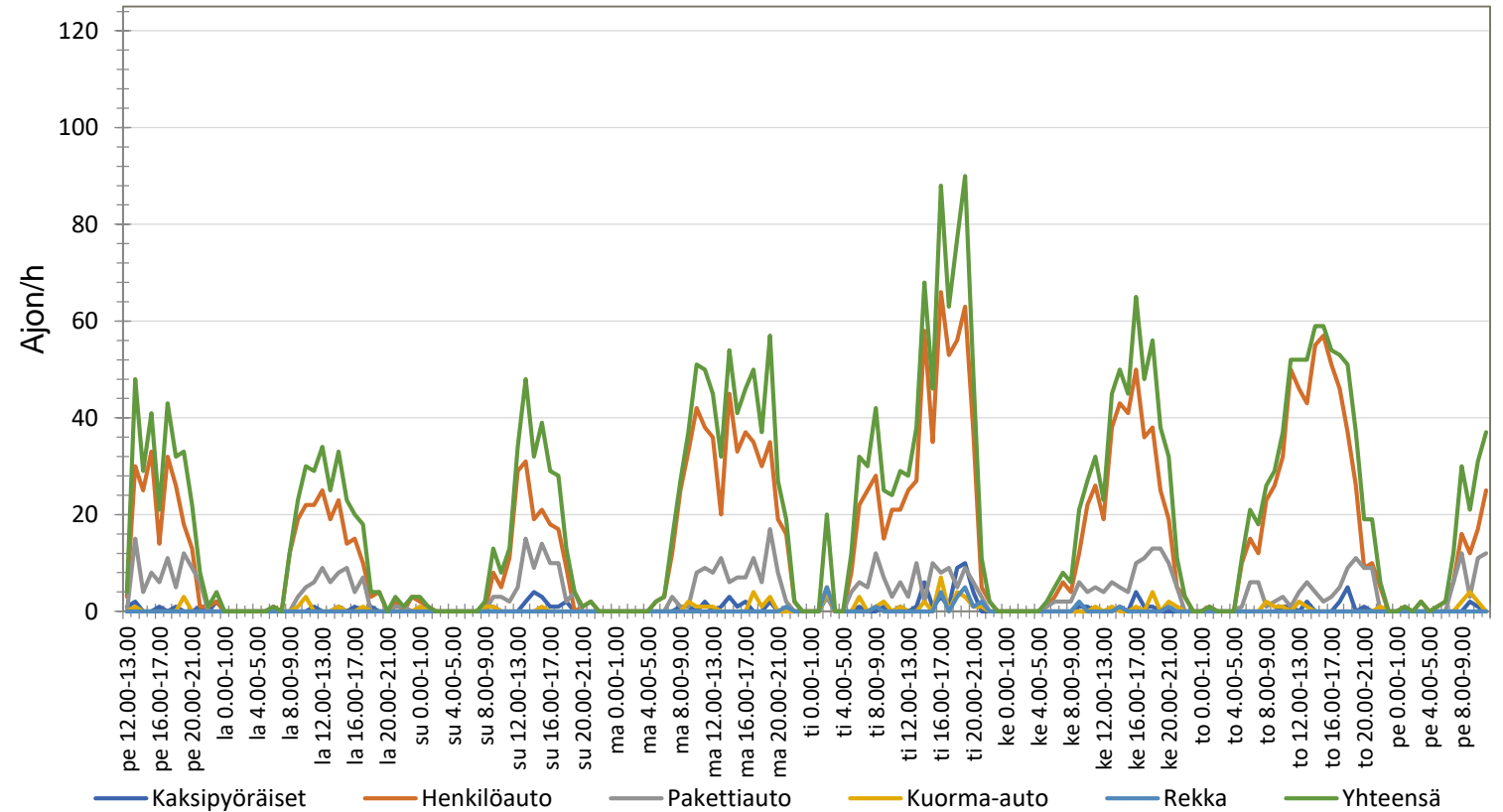


# LEHTORINTIE, POHJOINEN P-ALUE (AUTOLIKENNE)

- KVL 500
- KAVL 600
- Raskaan liikenteen osuus 3,1 %



Tuntikuvaaja (Lehtorintie, pohjoinen P-alue) pe 27.9 – pe 4.10.2019

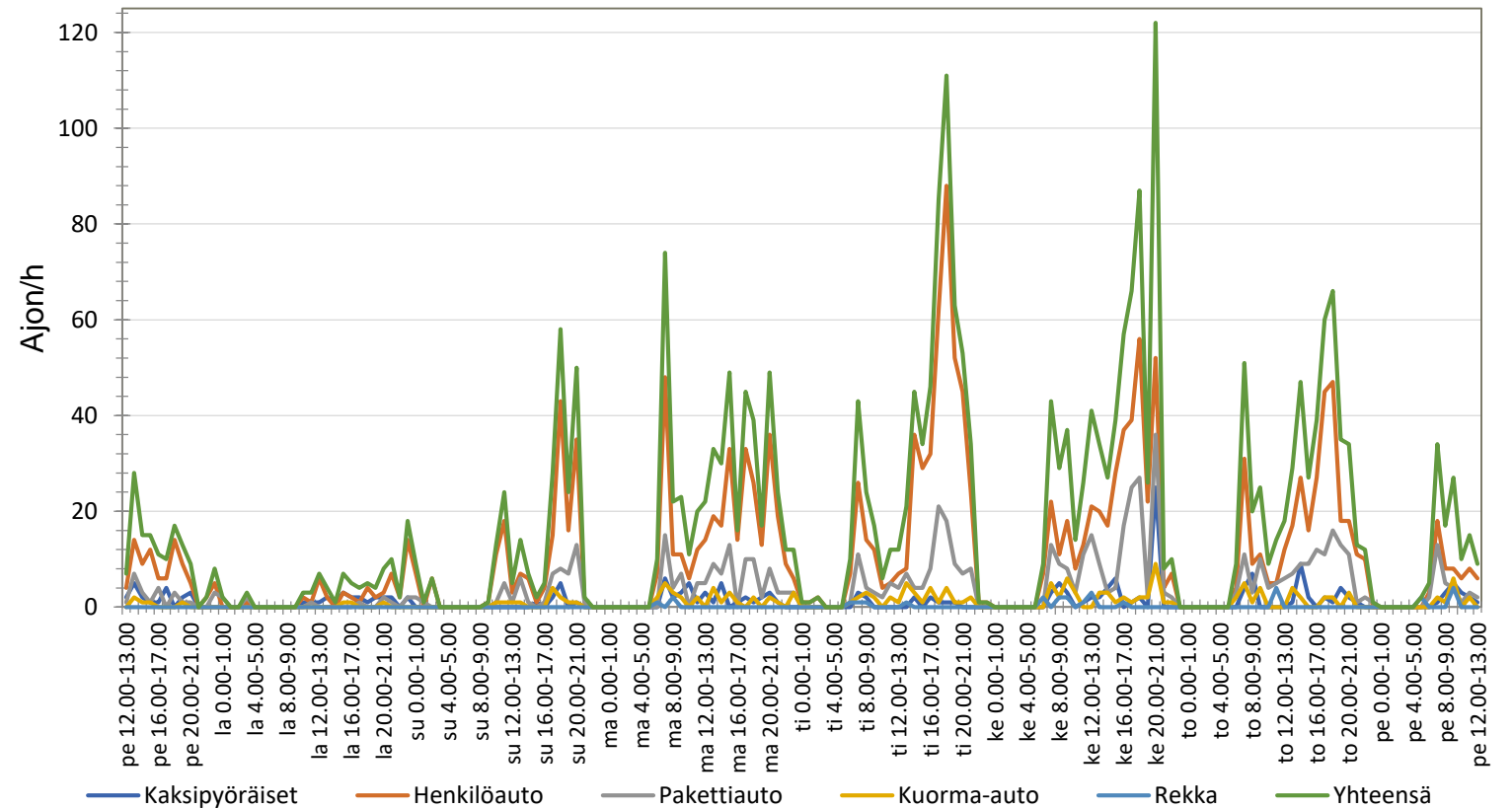


# LEHTORINTIE, ETELÄINEN P-ALUE (AUTOLIIKENNE)

- KVL 400
- KAVL 500
- Raskaan liikenteen osuus 6,5 %

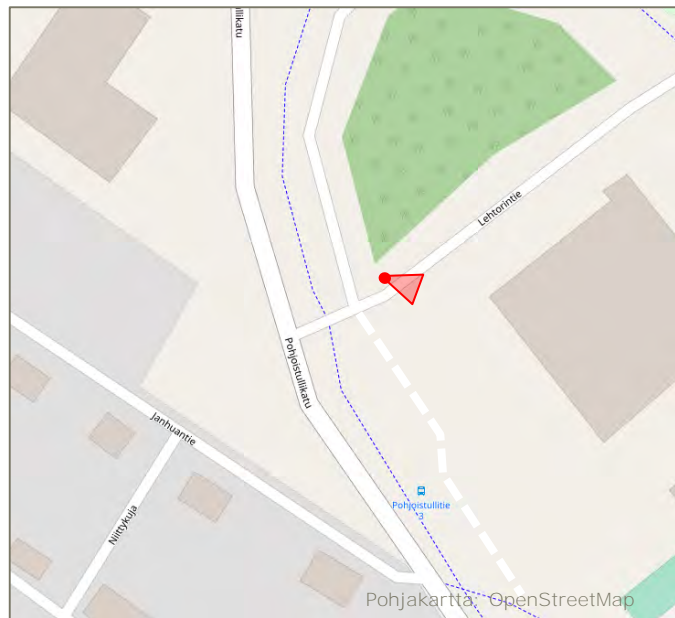


Tuntikuvaaja (Lehtorintie, eteläinen P-alue) pe 27.9 – pe 4.10.2019



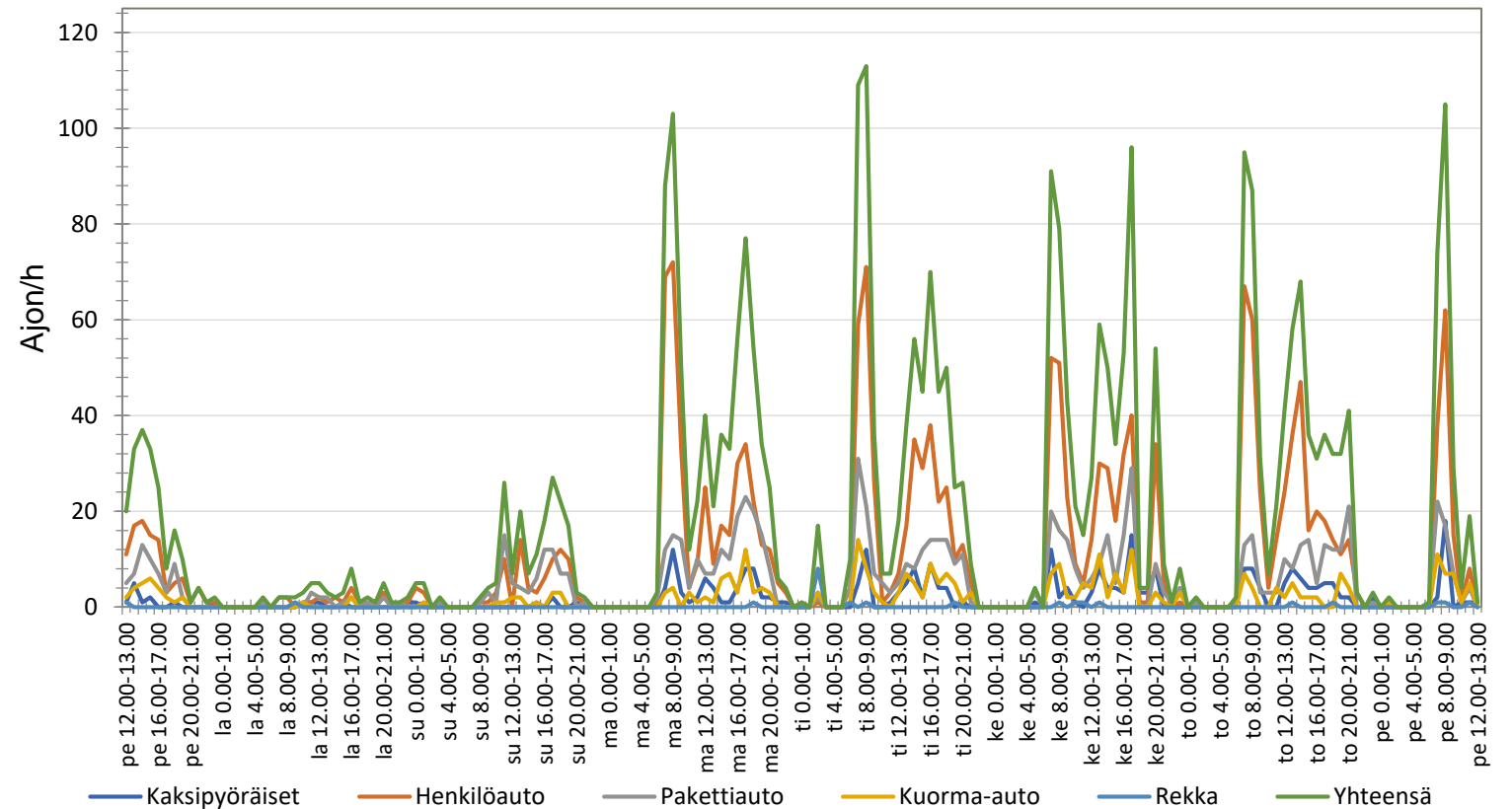
# LEHTORINTIE, KÄÄNTÖPAIKKA (AUTOLIIKENNE)

- KVL 500
- KAVL 600
- Raskaan liikenteen osuus 10,27 %



## Tuntikuvaaja (Lehtorintie, kääntöpaikka)

pe 27.9 – pe 4.10.2019

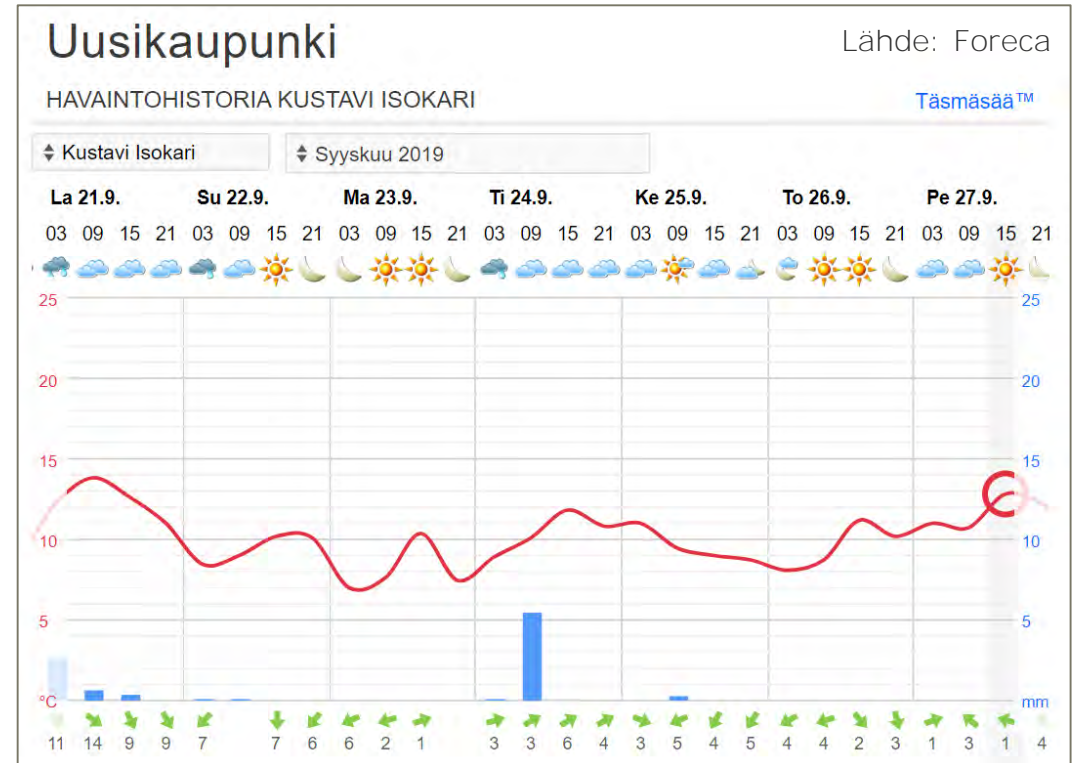


Huom! Koska liikennelaskentalaitteen eteen oli mahdollista pysähtyä, saattaa laskentadatasta puuttua muutamia ajoneuvoja, etenkin haku aikaan.

# PÄIVÄKOHTAINEN LASKENTATIETO, VIIKKO 1

Pvm	Koulupolku (pyörät)	Pohjoistullitie (pyörät)	Pohjoistullitie (autot)	Viikaistenkatu (autot)
21.9.2019 lauantai	125	74	2281	785
22.9.2019 sunnuntai	157	95	2041	613
23.9.2019 maanantai	427	173	3242	1054
24.9.2019 tiistai	245	136	3206	1074
25.9.2019 keskiviikko	309	164	3263	1115
26.9.2019 torstai	305	160	3144	1043
Perjantai*	207	142	3275	1183

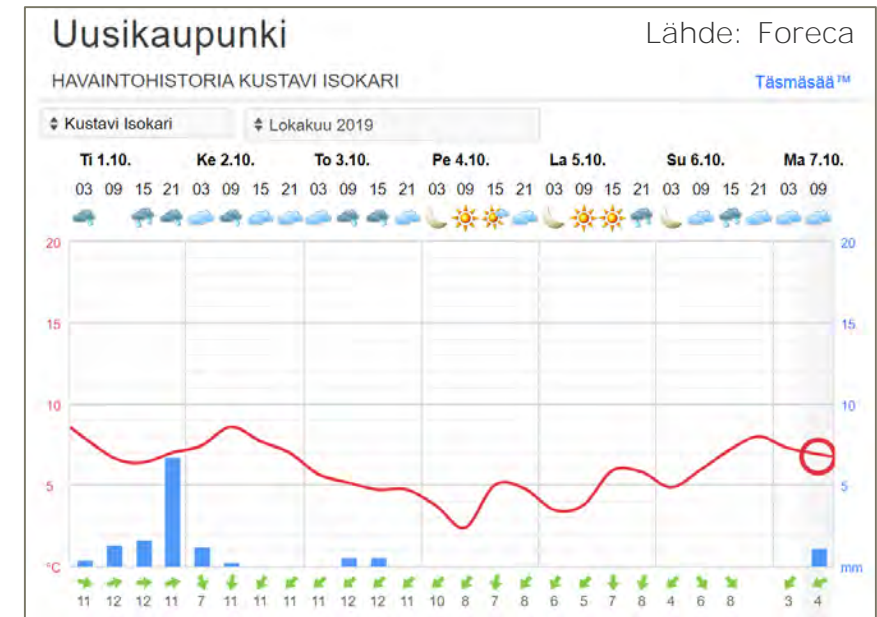
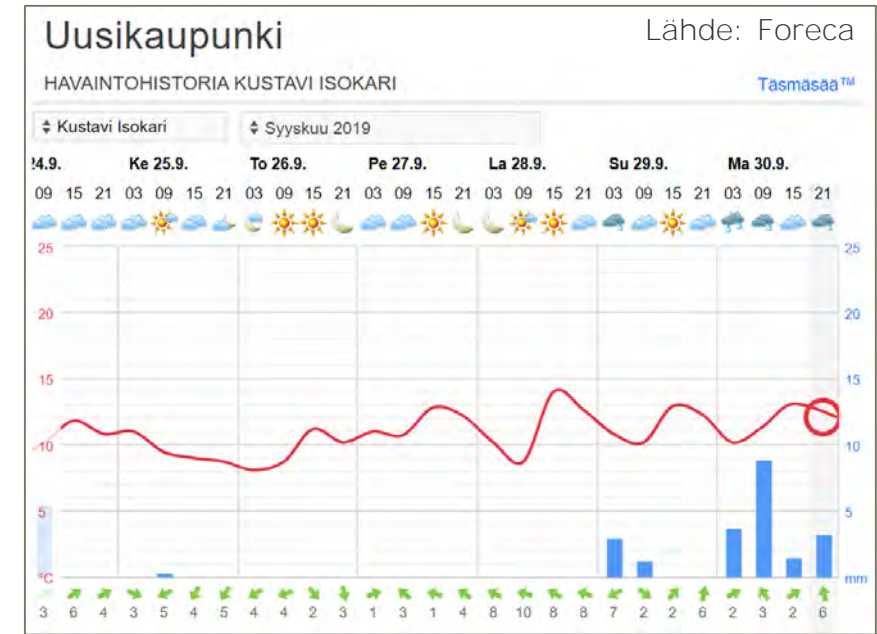
\*) Perjantain liikennemäärä perustuu 20.9. ja 27.9. yhdistettyyn laskentadataan.



# PÄIVÄKOHTAINEN LASKENTATIETO LEHTORINTIE, VIIKKO 2

Pvm	Pohjoinen P (pyörät)	Pohjoinen P (autot)	Eteläinen P (autot)	Käätöpaikka (autot)	Lehtorintie (autot yht.)
28.9.2019 lauantai	43	263	86	50	399
29.9.2019 sunnuntai	42	270	249	183	702
30.9.2019 maanantai	87	595	508	664	1767
1.10.2019 tiistai	62	774	622	682	2078
2.10.2019 keskiviikko	72	517	675	652	1844
3.10.2019 torstai	57	656	509	626	1791
Perjantai*	79	460	254	425	1139

\*) Perjantain liikennemäärä perustuu 27.9. ja 4.10. yhdistettyyn laskentadataan.



# LEHTORINTIEN HUIPPUVARTTI JA HUIPPUTUNTI

- Lehtorintien huippuvartti ajoittuu aamupäivälle klo 7:45-8:00, kun lasten koulupäivä alkaa.
  - Liikennemäärä on korkea myös klo 8:00-8:15 ja 8:45-9:00, kun lapsia tuodaan koululle.
- Iltapäivällä liikenne jakautuu tasaisemmin ja liikenteellinen huippu ajoittuu aikavälille 17:30-18:15.
- Pysäköintialueiden luonne vaikuttaa liikennemäärien painottumiseen.
  - Kääntöpaikan liikenne painottuu aamupäivän saattoliikenteeseen.
  - Eteläiselle pysäköintialueelle saavutaan pääsääntöisesti aamulla ja poistutaan illalla. Illalla pysäköintialueelle saavutaan myös muiden syiden vuoksi (mahdollinen iltalukio, harrastustoiminta, tms.).
  - Pohjoisen pysäköintialueen liikenne painottuu iltaan (harrastustoiminta/uimahalli).
- Aamupäivä:
  - **aamun huippuvartin** liikennemäärä on keskimäärin **114 ajon/15min** (7:45-8:00)
  - **aamuhuipputunnin** liikennemäärä **218 ajon/h** (7:30-8:30)
- Iltapäivä:
  - **illan huippuvartin** liikennemäärä on **58 ajon/15min** (17:45-18:00)
  - **iltahuipputunnin** liikennemäärä **209 ajon/h** (17:30-18:30)



# LEHTORINTIEN HUIPPUVARTTI

- Oheisessa taulukossa on kuvattu Lehtorintien liittymähaarojen liikennemäärät erikseen ja yhteenlaskettuna vartin ajanjaksoissa.
- Aikaväli 7:30-21:00 (muuna aikana liikenne hyvin vähäistä)
- Tarkastelujakso on maanantai-torstai, sillä perjantain laskentadata koostui kahden eri vuorokauden (perjantai) laskentatiedoista



Eteläinen pysäköintialue

	ma	ti	ke	to
7.30-7.45	22	10	8	14
7.45-8.00	47	31	32	33
8.00-8.15	8	11	12	9
8.15-8.30	2	3	4	2
8.30-8.45	3	3	2	3
8.45-9.00	9	7	11	6
9.00-9.15	3	4	8	5
9.15-9.30	9	5	9	2
9.30-9.45	4	5	6	7
9.45-10.00	7	3	14	11
10.00-10.15	4	1	6	4
10.15-10.30	2	5	2	4
10.30-10.45	1	0	5	1
10.45-11.00	4	0	1	0
11.00-11.15	2	1	1	2
11.15-11.30	4	0	3	0
11.30-11.45	12	3	7	5
11.45-12.00	2	8	15	7
12.00-12.15	12	5	10	7
12.15-12.30	2	3	2	2
12.30-12.45	4	0	9	8
12.45-13.00	4	4	20	1
13.00-13.15	14	8	21	8
13.15-13.30	4	5	5	8
13.30-13.45	5	3	5	2
13.45-14.00	10	5	3	11
14.00-14.15	12	19	5	15
14.15-14.30	3	4	6	8
14.30-14.45	6	6	6	17
14.45-15.00	9	16	10	7
15.00-15.15	5	12	14	6
15.15-15.30	20	14	10	11
15.30-15.45	14	4	3	7
15.45-16.00	10	4	12	3
16.00-16.15	5	6	9	2
16.15-16.30	1	24	3	2
16.30-16.45	2	7	18	6
16.45-17.00	8	9	27	29
17.00-17.15	4	18	5	14
17.15-17.30	11	20	7	14
17.30-17.45	20	24	14	14
17.45-18.00	10	23	40	18
18.00-18.15	16	27	39	7
18.15-18.30	11	41	35	16
18.30-18.45	7	20	8	37
18.45-19.00	5	23	5	6
19.00-19.15	5	26	11	8
19.15-19.30	7	7	6	13
19.30-19.45	4	11	6	11
19.45-20.00	1	19	3	3
20.00-20.15	29	18	1	5
20.15-20.30	14	12	28	8
20.30-20.45	4	4	79	18
20.45-21.00	2	19	14	3

Pohjoinen pysäköintialue

	ma	ti	ke	to
7.30-7.45	2	9	2	6
7.45-8.00	9	11	1	3
8.00-8.15	11	16	0	6
8.15-8.30	4	8	0	10
8.30-8.45	5	7	2	5
8.45-9.00	7	11	4	5
9.00-9.15	8	6	3	5
9.15-9.30	16	5	2	5
9.30-9.45	8	5	2	7
9.45-10.00	5	9	14	12
10.00-10.15	11	6	8	15
10.15-10.30	14	6	5	8
10.30-10.45	12	10	2	3
10.45-11.00	14	2	12	11
11.00-11.15	15	8	11	12
11.15-11.30	13	7	2	15
11.30-11.45	14	7	9	9
11.45-12.00	8	7	10	16
12.00-12.15	12	7	10	10
12.15-12.30	6	10	4	11
12.30-12.45	16	5	3	7
12.45-13.00	11	6	6	24
13.00-13.15	4	9	13	13
13.15-13.30	10	12	9	18
13.30-13.45	13	4	10	5
13.45-14.00	5	13	13	16
14.00-14.15	13	19	9	25
14.15-14.30	15	17	12	7
14.30-14.45	13	13	18	14
14.45-15.00	13	19	11	13
15.00-15.15	10	12	8	9
15.15-15.30	11	11	11	8
15.30-15.45	5	14	7	15
15.45-16.00	15	9	19	27
16.00-16.15	13	30	16	19
16.15-16.30	6	15	14	6
16.30-16.45	16	17	16	7
16.45-17.00	11	26	19	22
17.00-17.15	9	21	5	7
17.15-17.30	11	6	14	10
17.30-17.45	13	17	12	19
17.45-18.00	17	19	17	17
18.00-18.15	8	41	13	12
18.15-18.30	11	9	15	9
18.30-18.45	10	15	15	11
18.45-19.00	8	12	13	19
19.00-19.15	15	27	8	7
19.15-19.30	19	18	10	4
19.30-19.45	12	23	11	14
19.45-20.00	11	22	9	12
20.00-20.15	14	9	15	7
20.15-20.30	7	10	7	6
20.30-20.45	5	14	4	5
20.45-21.00	1	16	6	1

Kääntöpaikka

	ma	ti	ke	to
7.30-7.45	16	19	12	20
7.45-8.00	68	83	72	65
8.00-8.15	44	42	32	36
8.15-8.30	7	2	3	4
8.30-8.45	7	14	10	12
8.45-9.00	45	55	34	35
9.00-9.15	25	15	17	13
9.15-9.30	8	3	6	0
9.30-9.45	4	5	5	3
9.45-10.00	13	13	15	15
10.00-10.15	6	4	10	5
10.15-10.30	4	1	3	0
10.30-10.45	1	1	2	0
10.45-11.00	1	1	6	2
11.00-11.15	2	1	2	4
11.15-11.30	2	0	0	4
11.30-11.45	8	2	4	2
11.45-12.00	10	4	9	11
12.00-12.15	28	11	5	11
12.15-12.30	4	6	3	8
12.30-12.45	4	0	1	7
12.45-13.00	4	1	18	15
13.00-13.15	5	11	32	31
13.15-13.30	10	5	12	12
13.30-13.45	6	5	7	6
13.45-14.00	0	17	8	9
14.00-14.15	7	22	15	25
14.15-14.30	9	11	14	14
14.30-14.45	5	12	10	12
14.45-15.00	15	11	11	17
15.00-15.15	13	14	5	6
15.15-15.30	8	10	3	18
15.30-15.45	2	13	18	9
15.45-16.00	10	8	8	3
16.00-16.15	20	24	9	6
16.15-16.30	6	17	14	11
16.30-16.45	22	10	16	8
16.45-17.00	8	19	14	6
17.00-17.15	24	7	15	10
17.15-17.30	18	2	36	2
17.30-17.45	11	10	42	8
17.45-18.00	24	26	3	16
18.00-18.15	19	26	3	11
18.15-18.30	17	6	0	8
18.30-18.45	10	6	1	4
18.45-19.00	8	12	0	9
19.00-19.15	11	8	0	9
19.15-19.30	9	6	3	7
19.30-19.45	4	2	0	3
19.45-20.00	10	9	1	13
20.00-20.15	12	6	0	13
20.15-20.30	9	5	1	17
20.30-20.45	2	10	33	4
20.45-21.00	2	5	20	7

Lehtorintie yhteensä

	ma	ti	ke	to
7.30-7.45	40	38	22	40
7.45-8.00	124	125	105	101
8.00-8.15	63	69	44	51
8.15-8.30	13	13	7	16
8.30-8.45	15	24	14	20
8.45-9.00	61	73	49	46
9.00-9.15	36	25	28	23
9.15-9.30	33	13	17	7
9.30-9.45	16	15	13	17
9.45-10.00	25	25	43	38
10.00-10.15	21	11	24	24
10.15-10.30	20	12	10	12
10.30-10.45	14	11	9	4
10.45-11.00	19	3	19	13
11.00-11.15	19	10	14	18
11.15-11.30	19	7	5	19
11.30-11.45	34	12	20	16
11.45-12.00	20	19	34	34
12.00-12.15	52	23	25	28
12.15-12.30	12	19	9	21
12.30-12.45	24	5	13	22
12.45-13.00	19	11	44	40
13.00-13.15	23	28	66	52
13.15-13.30	24	22	26	38
13.30-13.45	24	12	22	13
13.45-14.00	15	35	24	36
14.00-14.15	32	60	29	65
14.15-14.30	27	32	32	29
14.30-14.45	24	31	34	43
14.45-15.00	37	46	32	37
15.00-15.15	28	38	27	21
15.15-15.30	39	35	24	37
15.30-15.45	21	31	28	31
15.45-16.00	35	21	39	33
16.00-16.15	38	60	34	27
16.15-16.30	13	56	31	19
16.30-16.45	40	34	50	21
16.45-17.00	27	54	60	57
17.00-17.15	37	46	25	31
17.15-17.30	40	28	57	26
17.30-17.45	44	51	68	41
17.45-18.00	51	68	60	51
18.00-18.15	43	94	55	30
18.15-18.30	39	56	50	33
18.30-18.45	27	41	24	52
18.45-19.00	21	47	18	34
19.00-19.15	31	61	19	24
19.15-19.30	35	31	19	24
19.30-19.45	20	36	17	28
19.45-20.00	22	50	13	28
20.00-20.15	55	33	16	25
20.15-20.30	30	27	36	31
20.30-20.45	11	28	116	27
20.45-21.00	5	40	40	11



# KESKIMÄÄRÄISET ARKIVUOROKAUSILIIKENTEET

- Alueen keskimääräiset arkivuorokausiliikennemäärät on esitetty oikealla.
- Lehtorintien liikenteelliset vuorokausivaihtelut eroavat tavanomaisesta, joten keskimääräinen arkivuorokausiliikenne ei anna täysin oikeaa kuvaa liikennemääräistä.
  - Liikenne painottuu lähinnä koulun saattokuljetuksiin, pysäköintiin koulupäivän ajaksi sekä illan harrastusmatkoihin.



# HAVAINNOT JA HUOMIOT

- Laskennoissa havaittiin seuraavaa:
  - Sadesää vähentää huomattavasti pyöräilijöiden määrää (esimerkiksi tiistai 24.9.) ja kasvattaa saatto- ja harrastusmatkaliikenteen määrää etenkin iltaisin (esimerkiksi tiistai 1.10.).
  - Lehtorintien käänköpaikan laskentatulokseen on saattanut vaikuttaa liikennemäärää vähentävänä tekijänä laskentakeilan eteen pysähtyneet ajoneuvot etenkin hakuaikaan. Koska käänköpaikka on ahdas, kuljettajat pysäyttävät autonsa siihen, mihin mahtuu. Hakuaikana pysähdys kestää keskimäärin kauemmin kuin saattaessa.
- Muita huomioita:
  - Jäähallin eteläpuolella olevan p-alueen ajoneuvoliikenteen voisi liikennemäärien perusteella olettaa saapuvan Viikaistenkadun itäsuunnasta, jolloin aivan kaikki ajoneuvot eivät näy liikennelaskennoissa → laskentatietoa on mahdollista täydentää esimerkiksi liittymäkohtaisella liikennelaskennalla.
  - Pohjoisesta saapuvien pyöräilijöiden voidaan olettaa ajavan koululle uimahallin edustalta mittausdatan ja väylien geometrian perusteella. Myös pyöräpysäköinnin sijoittumisella on suuri merkitys.