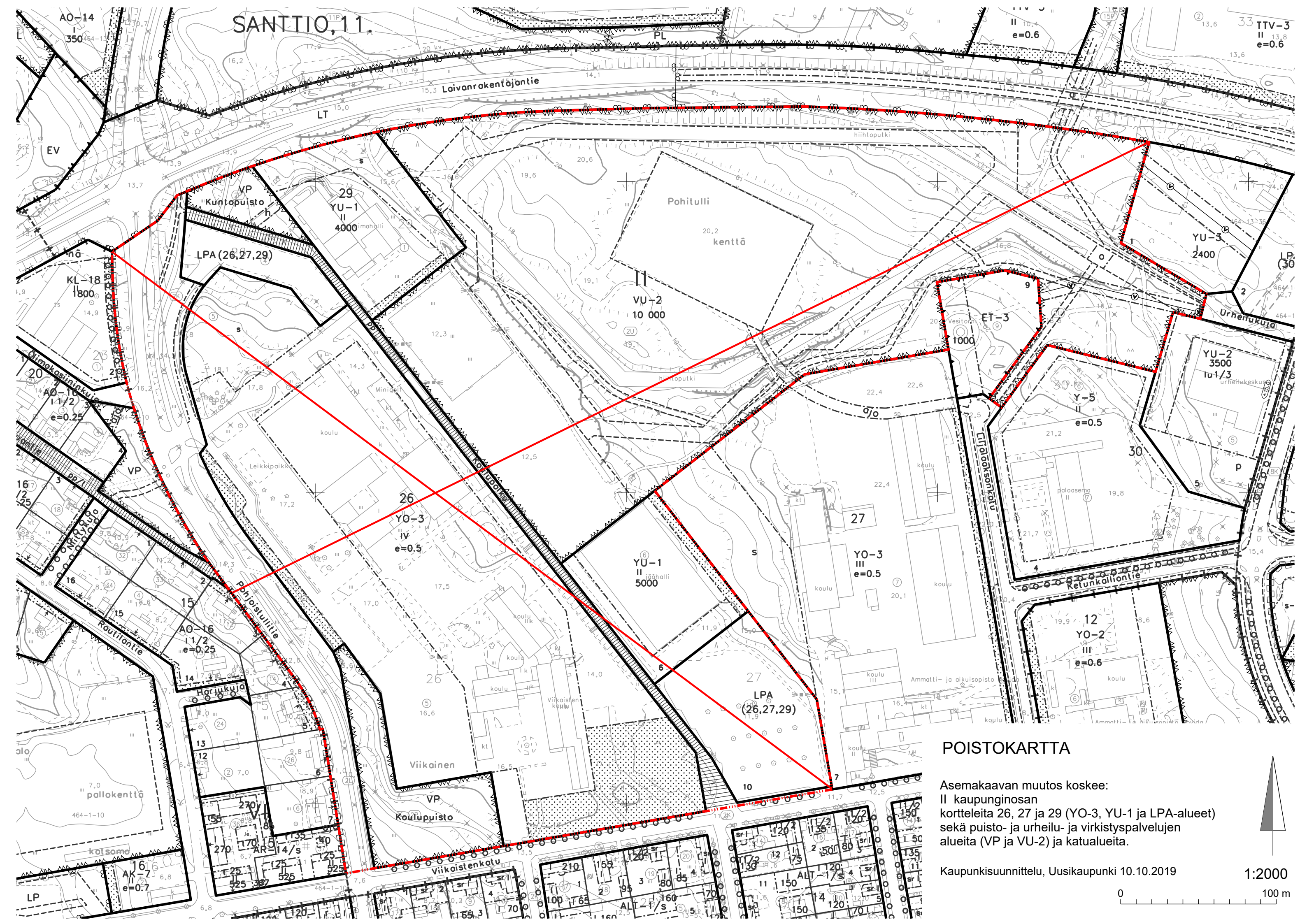


SANTTIO, 11.



POISTOKARTTA

Asemakaavan muutos koskee:
II kaupunginosan
kortteleita 26, 27 ja 29 (YO-3, YU-1 ja LPA-alueet)
sekä puisto- ja urheilu- ja virkistyspalvelujen
alueita (VP ja VU-2) ja katualueita.

Kaupunkisuunnittelu, Uusikaupunki 10.10.2019

1:2000



POISTOKARTAN MÄÄRÄYKSET

Asemakaavan muutos koskee:

II kaupunginosan

kortteleita 26, 27 ja 29 (YO-3, YU-1 ja LPA-alueet)

sekä puisto-, urheilu- ja virkistyspalvelujen alueita (VP ja VU-2) ja katualueita.

Tämän alueen asemakaavat on vahvistettu 12.3.1979, 16.6.1986 ja 15.12.2003.

Uudessakaupungissa 10.10.2019 / SR

Aluevarausmerkinnät:

YO-3

OPETUSTOIMINTAA PALVELEVIEN RAKENNUSTEN KORTTELIALUE.

Alueelle voidaan sijoittaa asuntoja kiinteistön hoitoon tarvittavaa henkilökuntaa varten. Autopaikkoja on varattava yksi kerrosalan 190 m² kohden. Autopaikat on rakennettava ensisijaisesti LPA- korttelialueelle.

YU-1

URHEILUTOIMINTAA PALVELEVIEN RAKENNUSTEN KORTTELIALUE.

Alueelle voidaan sijoittaa asuntoja kiinteistön hoitoon tarvittavaa henkilökuntaa varten. Autopaikkoja on varattava yksi kerrosalan 75m² kohden. Autopaikat on rakennettava ensisijaisesti LPA- korttelialueelle.

LPA

AUTOPAIKKOJEN KORTTELIALUE.

(26,27,29)

Suluissa olevat korttelinumerot osoittavat korttelit, joiden autopaikoille alue on varattu.

VU-2

URHEILU- JA VIRKISTYSPALVELUJEN ALUE.

Alueelle saa rakentaa hiihto- ja kuntoputken, sekä siihen liittyviä rakennelmia. Lisäksi alueelle saa rakentaa urheilukenttiä varten katsomotiloja.

VP

PUISTO.

Muut merkinnät:



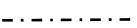
3 m sen kaava-alueen ulkopuolella oleva viiva, jota vahvistaminen koskee.



Kaupunginosan raja.



Korttelin, korttelinosan ja alueen raja.



Osa-alueen raja.

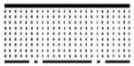


Ohjeellinen alueen tai osa-alueen raja.

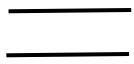
—	Ohjeellinen tontin raja.
II	Kaupunginosan numero.
26	Korttelin numero.
6	Ohjeellisen tontin numero.
Koulup	Kadun tai puiston nimi.
4000	Rakennusoikeus kerrosalaneliömetreinä.
IV	Roomalainen numero osoittaa rakennusten, rakennuksen tai sen osan suurimman sallitun kerrosluvun.
e=0.5	Tehokkuusluku eli kerrosalan suhde tontin pinta-alaan.



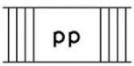
Rakennusala.



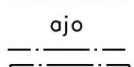
Istutettava alueen osa.



Katu.



Jalankululle ja polkupyöräilylle varattu katu.



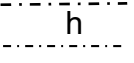
Ajoyhteys.



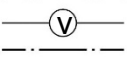
Luonnontilassa säilytettävä alue.



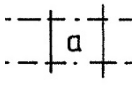
Suojeltava alueen osa.



Uimahallin huoltoliikenteelle varattu alueen osa.



Johtoa varten varattu alueen osa.



Kadun tai liikennealueen alittava kevyen liikenteen yhteys.