

HÄPÖNNIEMI

- portti mahdollisuuksien väylälle



**Etsitkö yrityksellesi uutta kaupunkia -
haluatko laajentaa vai aloittaa ihan uutta toimintaa
- valitse Uusikaupunki!**

Uudenkaupungin vastaus elinkeinoelämän tarpeisiin:

- joustava ja ripeä kaavoitus
- neuvova työote
- tiimityö elinkeinopalvelujen, kaupunkisuunnittelun ja rakennusvalvonnan kanssa



HÄPÖNNIEMI



HÄPÖNNIEMI

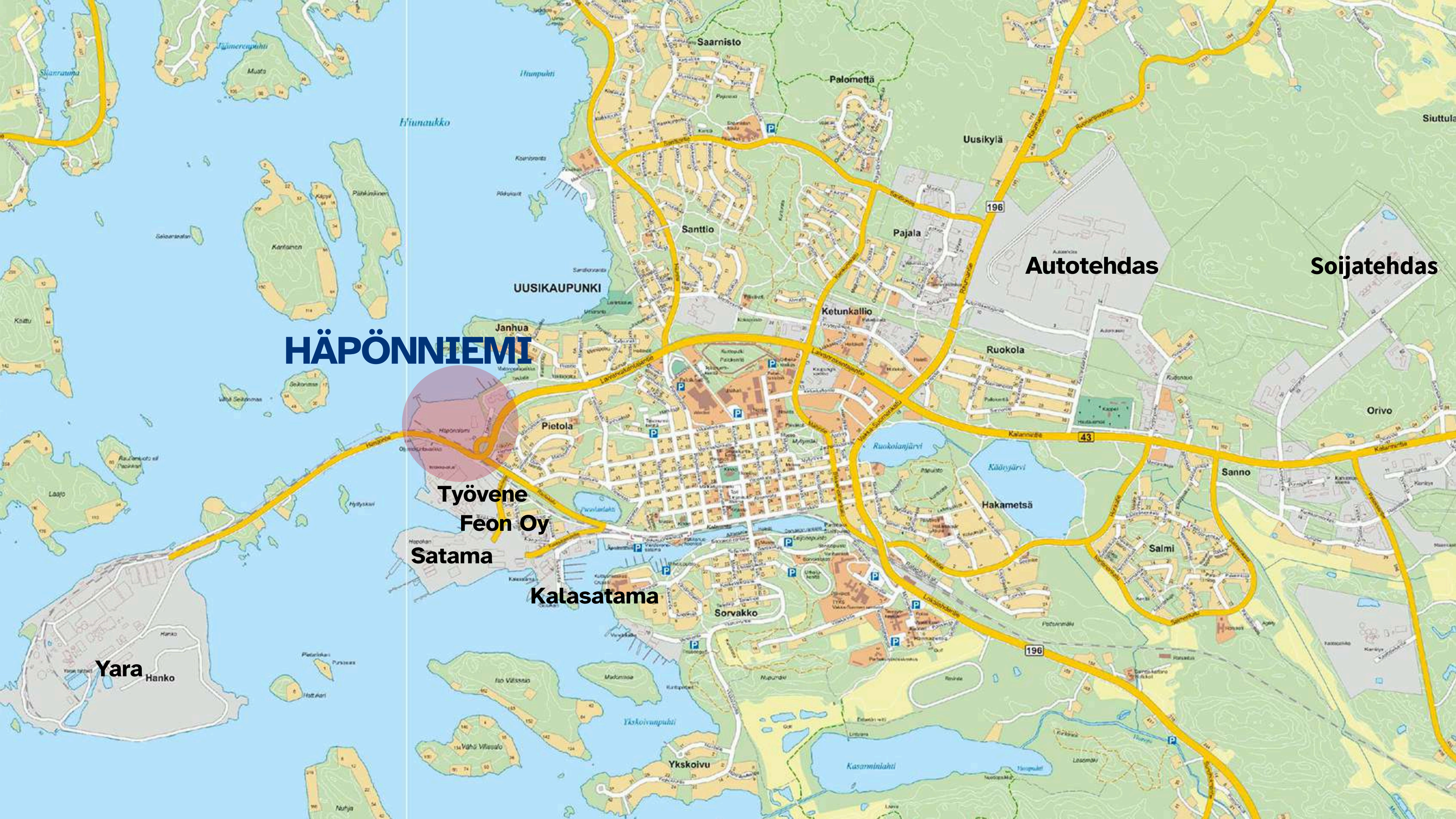
**Työvene
Feon Oy
Satama**

Kalasadama

Autotehdas

Soijatehdas

**Yara
Hanko**



HÄPÖNNIEMI





HÄPÖNNIEMI

Kiinteistö 895-7-2-3 (HÄPÖNNIEMI)

Pinta-ala 7,8 ha
Laivaväylä 5,0 m perille
Junaraide alueelle
Infrastrukturi kunnossa

Hyvät yhteydet

8-tielle 18 km
Turku 70 km
Rauma 50 km
Helsinki 240 km
Tampere 170 km

Asemakaava



ASEMAKAAVAMERKINNÄT JA -MÄÄRÄYKSET:

ALUEVARAUSMERKINNÄT:

T-2

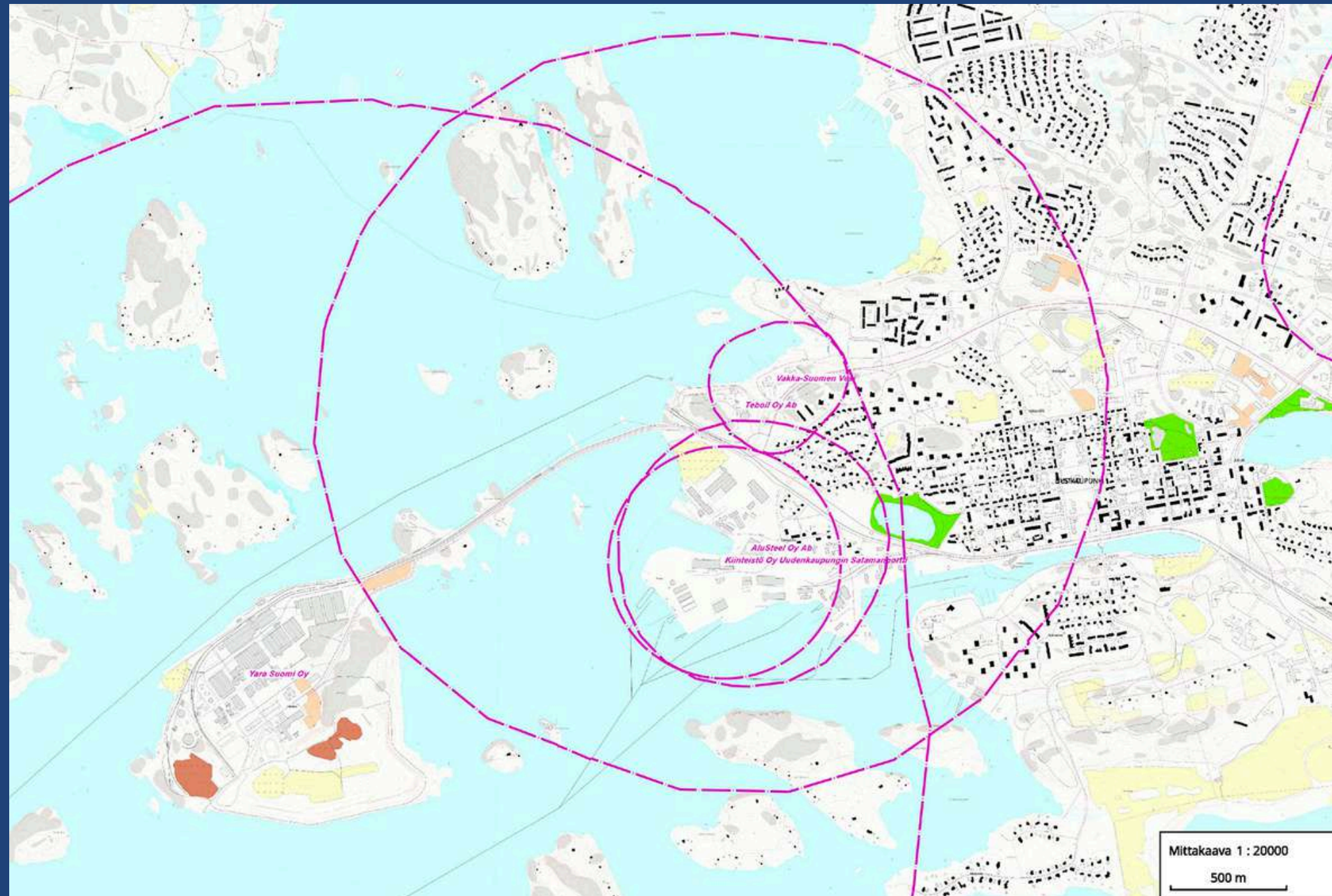
TEOLLISUUS- JA VARASTORAKENNUSTEN KORTTELIALUE

Autopaikkoja on varattava yksi kutakin kerrosalan 100 m² kohden.

$e=0,5$

Kaavaa on mahdollisuus muuttaa

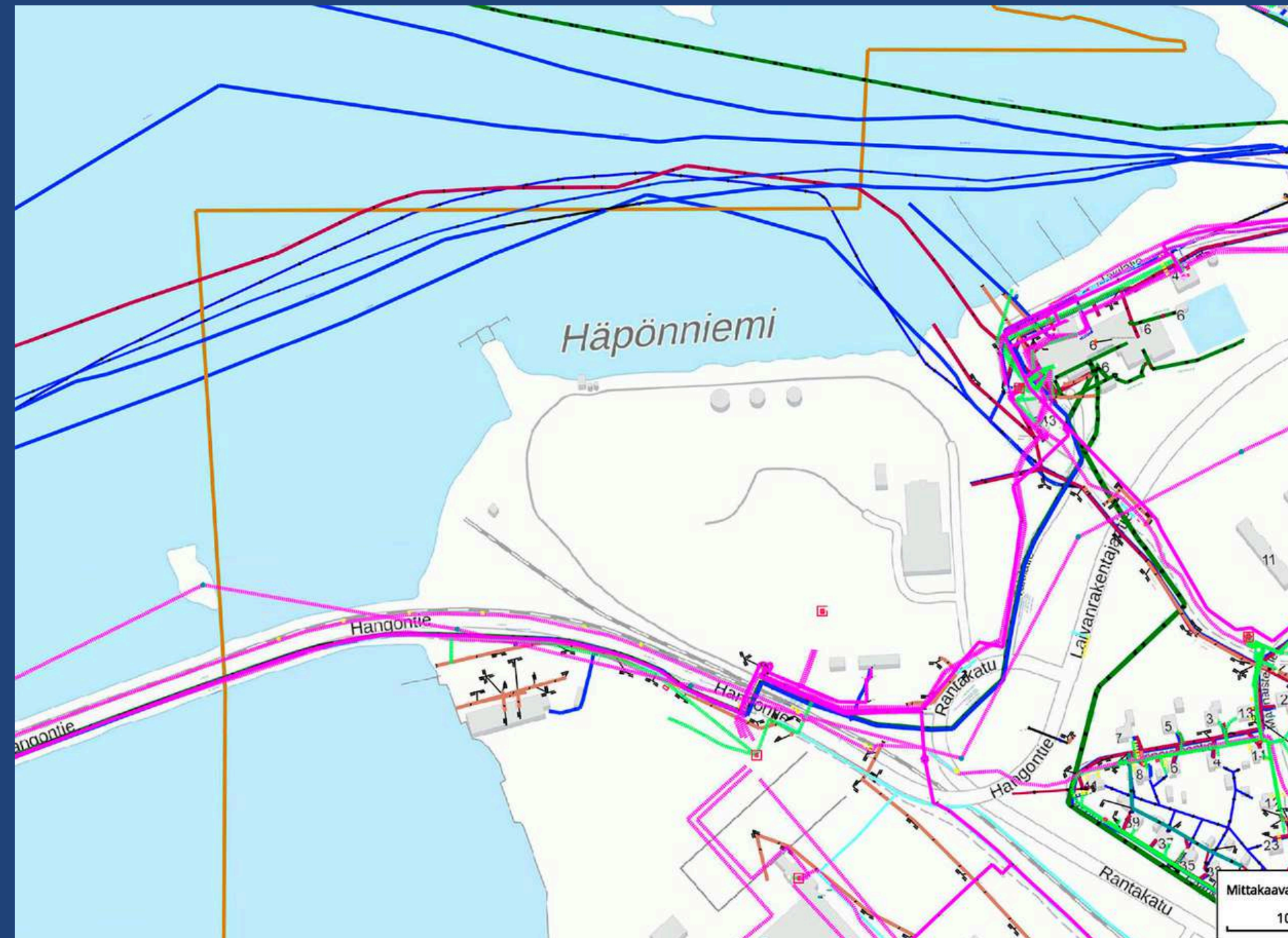
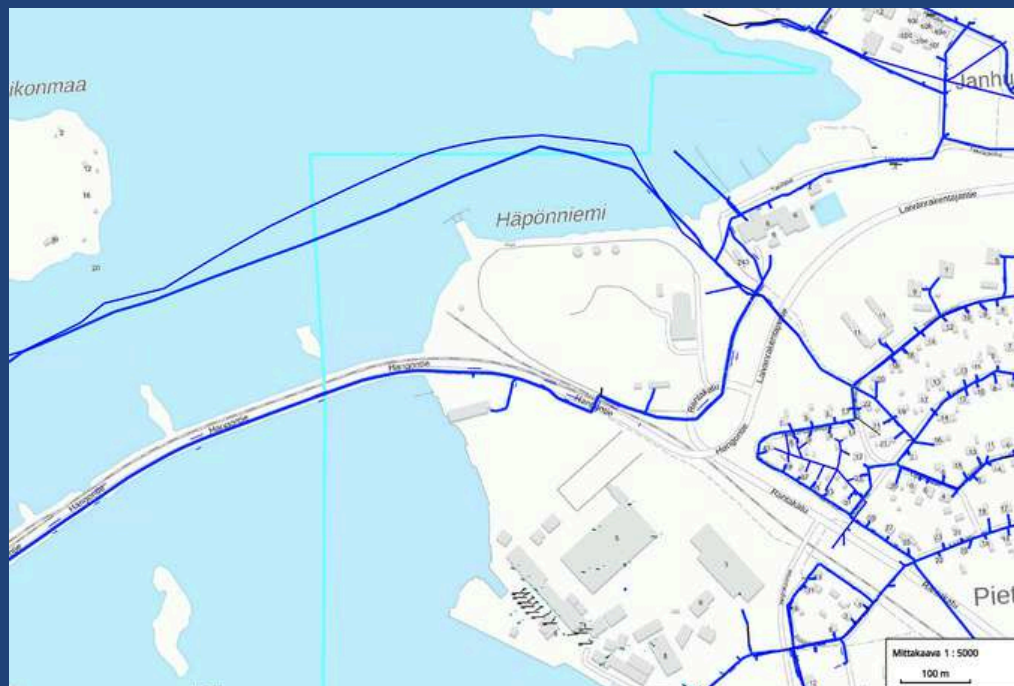
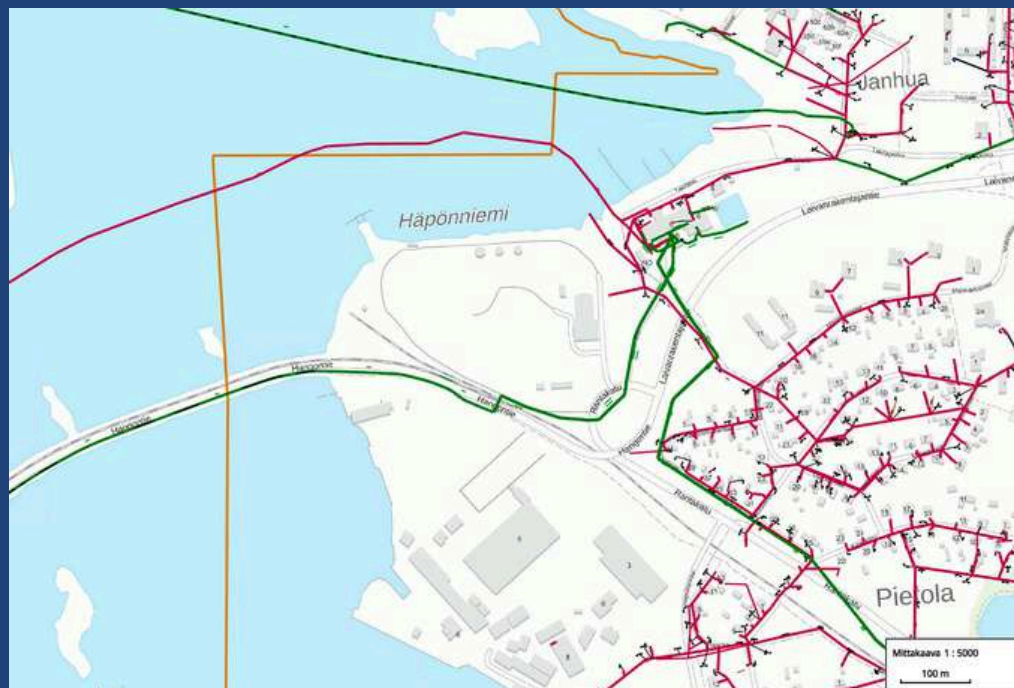
Konsultointivyöhyke



Yaran konsultointivyöhyke n. 2 km
Vakka-Suomen veden vyöhyke n. 500m
Feon Oy:n n. 800 m
Teboil Oy:n n. 1 km

Maankäyttömuutoksissa tulee konsultoida
Tukesia

Infrastruktuuuri



Merkkien selitykset:

J 315m	Jätevesiviemäri halkaisija- ja ainetunnuksin, kaivo vesijuoksu korkeuksin
J +3.20 +3.10	Sekavesiviemäri
J	Paineviemäri
S	Sadevesiviemäri, -ritiläkaivo
Jpo	Jäteveden pumppaamo
V Vpp	Vesijohto, sulkuventtiili ja paloposti
R	Rumpu
L +7.76	Lämpökanava, kaivo, kanavan yläpinnan korkeus
X	Sijaintitieto epävarma
X	Käytöstä poistettu johto
(+7.3)	Vahvistettu katukorkeus metreissä
(+7.3)	Vahvistamaton katukorkeus metreissä





Vesihuolto

Mahdollisuus liittyä makean veden altaasta johdettuun raakavesilinjaan. Alueella vesi-, viemäri- ja sadevesiliittymät.

Kaukolämpö

Alueella kaukolämpöliittymä.

Sähkö

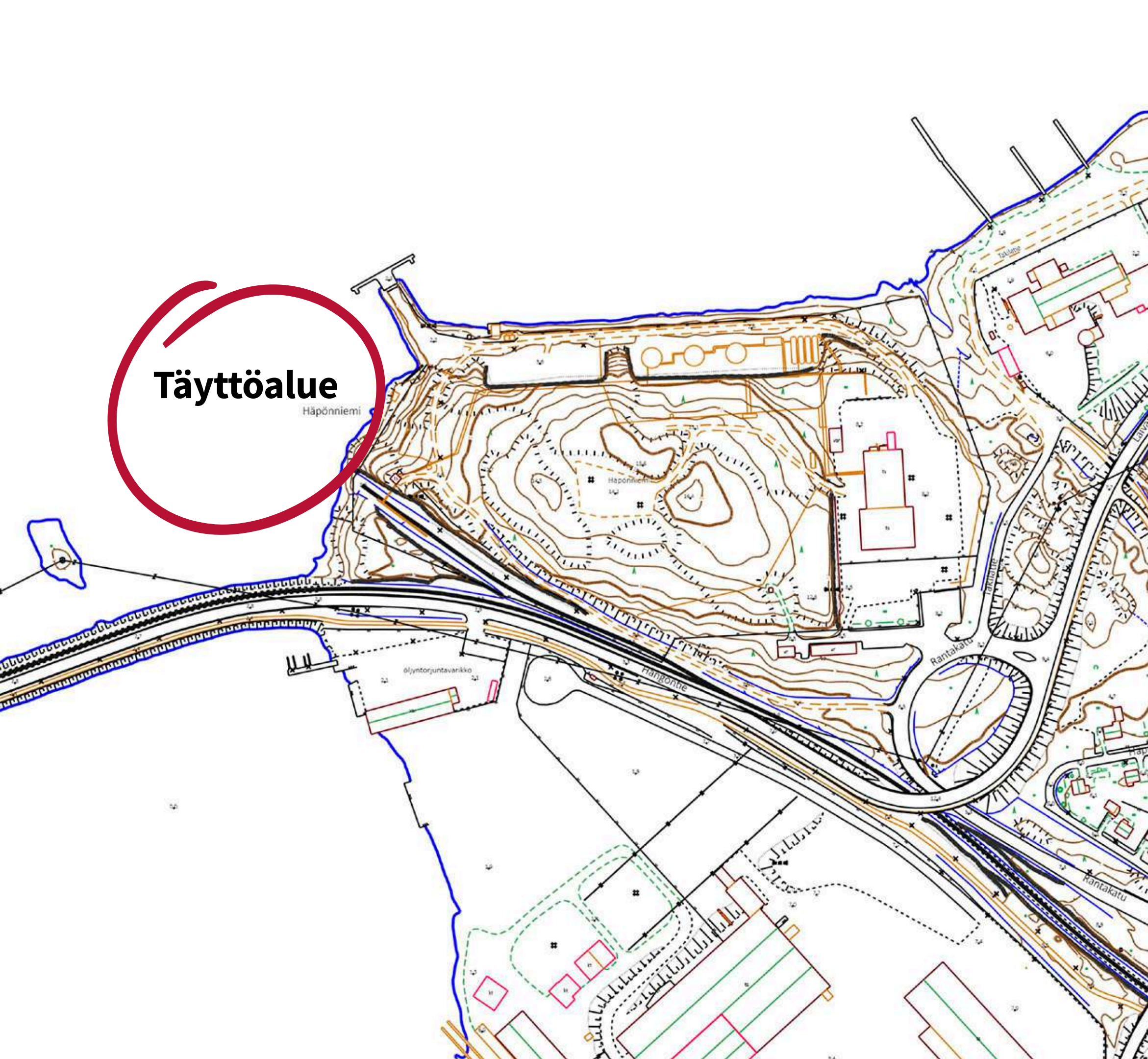
110 kV linja kulkee vieressä.

Laivaväylä

Alueelle tulee 5m laivaväylä. Mahdollisuus väylän syvennykseen.

Junarata

Alueelle tulee junaradan sivuraide (ei sähköistetty).



Täyttöalue

Häpönniemi

Laajennus

Kallion louhinnalla mahdollisuus kasvattaa maa-aluetta merelle n. 3-4 ha. Hinta-arvio louhinnalle on 2,5 miljoonaa euroa.

Väylän syvennys

Myös laivaväylää on mahdollisuus syventää 7 m, jolloin haraussyvyys on 8 m. Kustannus arviolta 4 milj. euroa.

Historia

Esso-Kosan

Nestekaasulaitos rakennettiin vuonna 1968. Nestekaasua tuotiin junilla ja sitä varastoitiin pallosäilöissä. Nestekaasupulloja täytettiin alueella.

St1 Aga

St1 osti Esson osakekannan 2006 ja möi nestekaasutuotannon Oy Aga Ab:lle 2008. Alueella lopetettiin pullojen täyttö. Aga vuokrasi tilat Teboilille, joka toi laitokseen nestekaasua junavaunuilla pääasiassa Venäjältä. Kaasu kuljetettiin säiliöautoilla markkinoille.

Teboil Oy

Uudenkaupungin kaupunki osti kiinteistön Oy Aga Ab:ltä vuonna 2016 ja vuokrasi sen edelleen Teboil Oy:n käyttöön. Vuokrasopimus päättyy 30.06.2026.



**Mikäli
kiinnostuksesi
heräsi -
ole yhteydessä**



+358 50 60 155



jarkko.heinonen@uusikaupunki.fi



uusikaupunki.fi