

Asemakaavamerkinnot ja -määräykset:

**AO-1** Erillispientalojen korttelialue.  
Kullekin tontille saa rakentaa yhden asuinrakennuksen, yhden saunarakennuksen, yhden vierasmajan sekä enintään kolme talousrakennusta. Asuinrakennuksen kerrosala saa olla enintään 200 k-m<sup>2</sup>, saunarakennuksen enintään 25 k-m<sup>2</sup> ja vierasmajan enintään 25 k-m<sup>2</sup>. Kaikkien rakennusten yhteenlaskettu kerrosala ei saa ylittää tontin kokonaisrakennusoikeutta 300 k-m<sup>2</sup>. Kaikki rakennukset tulee sijoittaa rakennusalalla.

**M-1** Maa- ja metsätalousvaltainen alue. Alueella ei ole rakennusoikeutta, mutta autotallin rakentaminen sallitaan kartassa määritellyn paikkaan.

----- 3 m kaava-alueen rajan ulkopuolella oleva viiva.

----- Korttelin, korttelinosan ja alueen raja.

1/3 Korttelin numero ja rakennuspaikkojen enimmäismäärä korttelissa.

2 Rakennuspaikan numero.

**I** Roomalainen numero osoittaa rakennusten, rakennuksen tai sen osan suurimman sallitun kerrosluvun.

**I 1/2** Murtoluku roomalaisen numeron jäljessä osoittaa, kuinka suuren osan rakennuksen suurimman kerroksen alasta ullakon tasolla saa käyttää kerrosalaan luettavaksi tilaksi.

□ - - - □ Rakennusala.

□ -sa- □ Saunan rakennusala.

□ -t- □ Talousrakennuksen rakennusala.

---ajo--- Ajoyhteys.

Yleiset määräykset

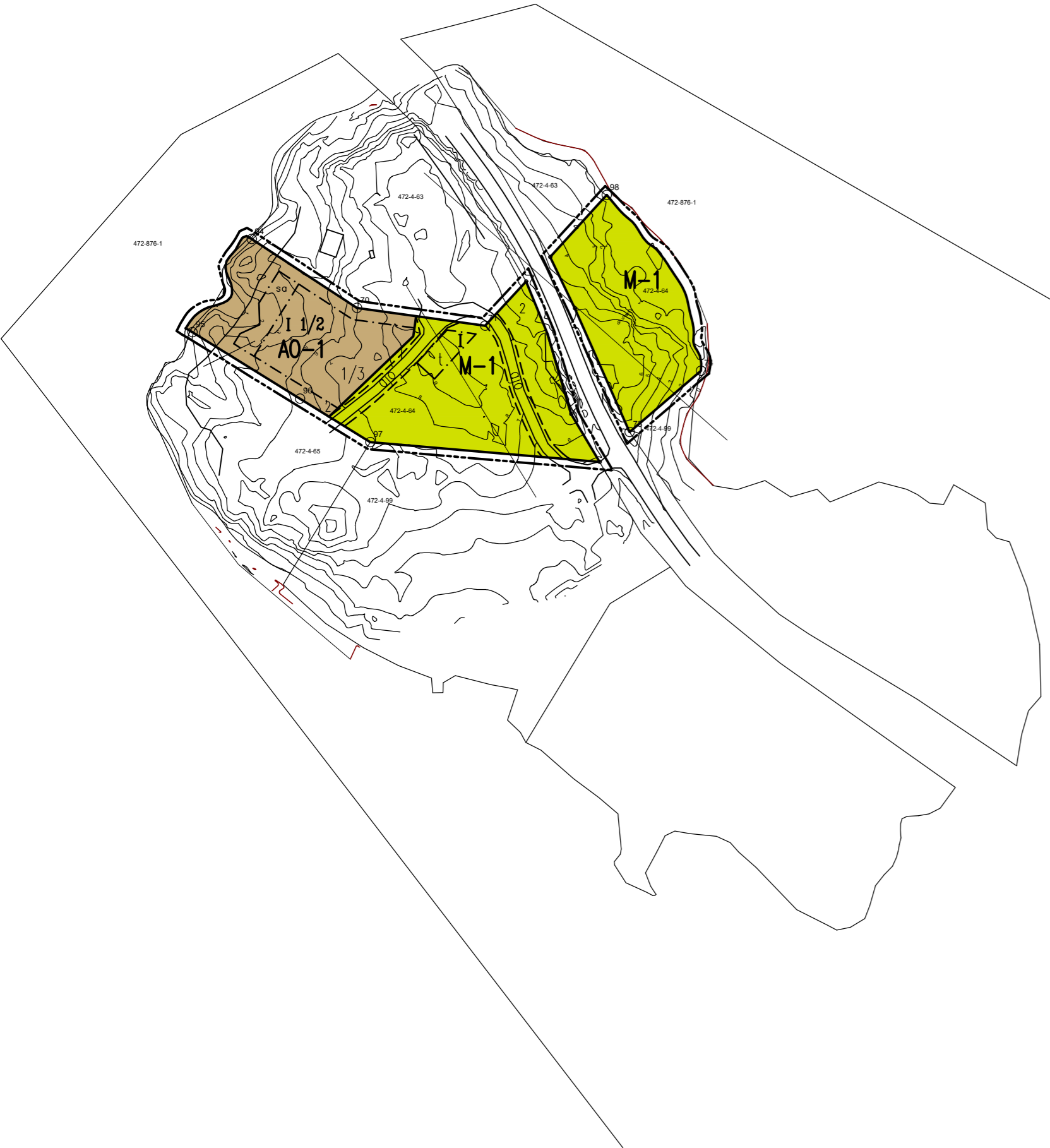
Alueen vesi- ja jätehuolto on toteutettava ympäristöviranomaisen hyväksymällä tavalla.

Uudisrakennusten on oltava rakenteeltaan pääasiassa puurakenteisia, julkisivun ja rakennustyyliltään maastoon ja maisemaan hyvin sopeutuvia.

Uudisrakennukset on perustettava siten, että kastuessa vaurioituvat rakennusosat ovat vähintään korkeusasossa +2,30 m N2000. Rakennusten korkeusasemaa määritettäessä tulee ottaa huomioon myös mahdollinen rakennuspaikkakohtainen aaltoiluvara ja jään työntymisestä aiheutuva korkeuslisä.

Rantamaiseman arvojen säilymiseksi tulisi välttää huomattavia täyttöjä ja leikkauksia.

Maisemaa muuttavaa maanrakennustyötä, puiden kaatamista tai muuta näihin verrattavaa toimenpidettä ei saa suorittaa ranta-asemakaava-alueella ilman kunnan rakennusvalvontaviranomaisen myöntämää maisematyölupaa. Lupaa ei kuitenkaan tarvita ranta-asemakaavan toteuttamiseksi tarpeellisten taikka myönnetyn rakennus- tai toimenpideluvan mukaisten töiden suorittamiseen eikä vaikutuksiltaan vähäisiin toimenpiteisiin.



**UUSIKAUPUNKI**  
**Aninkari**

**Anenkarin ranta-asemakaavan muutos 2**  
**895-472-4-64 kiinteistön ranta-asemakaavanmuutos**

Kaavoituksen pohjakartta täyttää asemakaavan pohjakartalle asetetut vaatimukset

Leena Viljanen, Kiinteistöinsinööri

Kunnanvaltuusto hyväksyi kaavaehdotuksen xx.xx.xxxx § xx

1:2000

Turku 7.6.2024 Arkkitehtuuritoimisto Thomas Hagström